

SÜZNÂK ŞARKI

SÜRE :

(GÖZLERİNİ GÖRDÜĞÜM AN BİR SU GİBİ AKAR ZAMAN)

♩ = 200 YÜRÜK SEMÂİ

MÜZİK : ALAEDDİN YAVAŞCA
SÖZ : VAHİT ÖZAYDIN



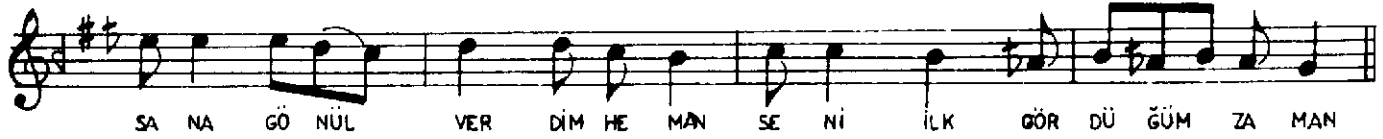
1.



GÖZ LE Rİ Nİ GÖR DÜ ĞÜM AN BİR SU Gİ Bİ A KAR ZA MAN



GÖZ LE Rİ Nİ GÖR DÜ ĞÜM AN BİR SU Gİ Bİ A KAR ZA MAN



SA NA GÖ NÜL VER DİM HE MAN SE Nİ İLK GÖR DÜ ĞÜM ZA MAN



SA NA GÖ NÜL VER DİM HE MAN SE Nİ İLK GÖR DÜ ĞÜM ZA MAN

2.



BİR AN BİN BİR RENK U ÇUŞ TU GE CEM GÜN DÜ ZE DÖ NÜŞ TÜ



BİR AN BİN BİR RENK U ÇUŞ TU GE CEM GÜN DÜ ZE DÖ NÜŞ TÜ



İ Cİ ME BİR A TEŞ DÜŞ TÜ SE Nİ İLK GÖR DÜ ĞÜM ZA MAN

SÜZNÂK ŞARKI
(GÖZLERİNİ GÖRDÜĞÜM ZAMAN BİR SU GİBİ AKAR ZAMAN)
(Sahife - 2 -)

3. İ Çİ ME BİR A TEŞ DÜŞ TÜ SE Nİ İLK GÖR DÜ GÜM ZA MAN

AŞ KIN ŞA RA Bİ Nİ İÇ DİM BİR AN DA KEN DİM DEN GEÇ DİM

AŞ KIN ŞA RA Bİ Nİ İÇ DİM BİR AN DA KEN DİM DEN GEÇ DİM

KEN Dİ ME EŞ Dİ YE SEÇ DİM SE Nİ İLK GÖR DÜ GÜM ZA MAN

KEN Dİ ME EŞ Dİ YE SEÇ DİM SE Nİ İLK GÖR DÜ GÜM ZA MAN (SON)

- 1 -

GÖZLERİNİ GÖRDÜĞÜM AN, BİR SU GİBİ AKAR ZAMAN
SANA GÖNÜL VERDİM HEMAN, SENİ İLK GÖRDÜĞÜM ZAMAN

- 2 -

BİR AN BİNBİR RENK UÇUSTU GECEM GÜNDÜZE DÖNÜSTÜ
İÇİME BİR ATEŞ DÜŞTÜ, SENİ İLK GÖRDÜĞÜM ZAMAN

- 3 -

ASKIN ŞARABINI İÇDİM, BİR ANDA KENDİMDEN GEÇDİM
KENDİME EŞ DİYE SEÇDİM SENİ İLK GÖRDÜĞÜM ZAMAN.